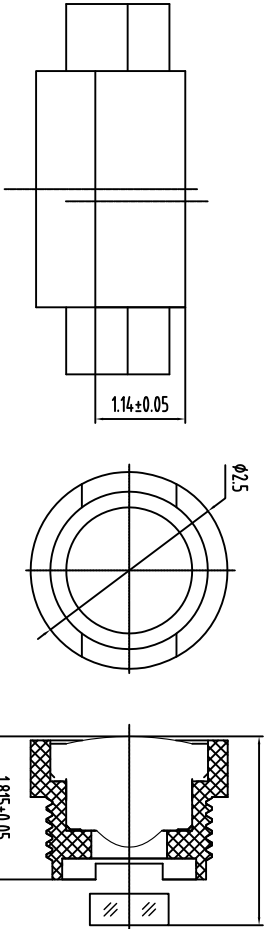
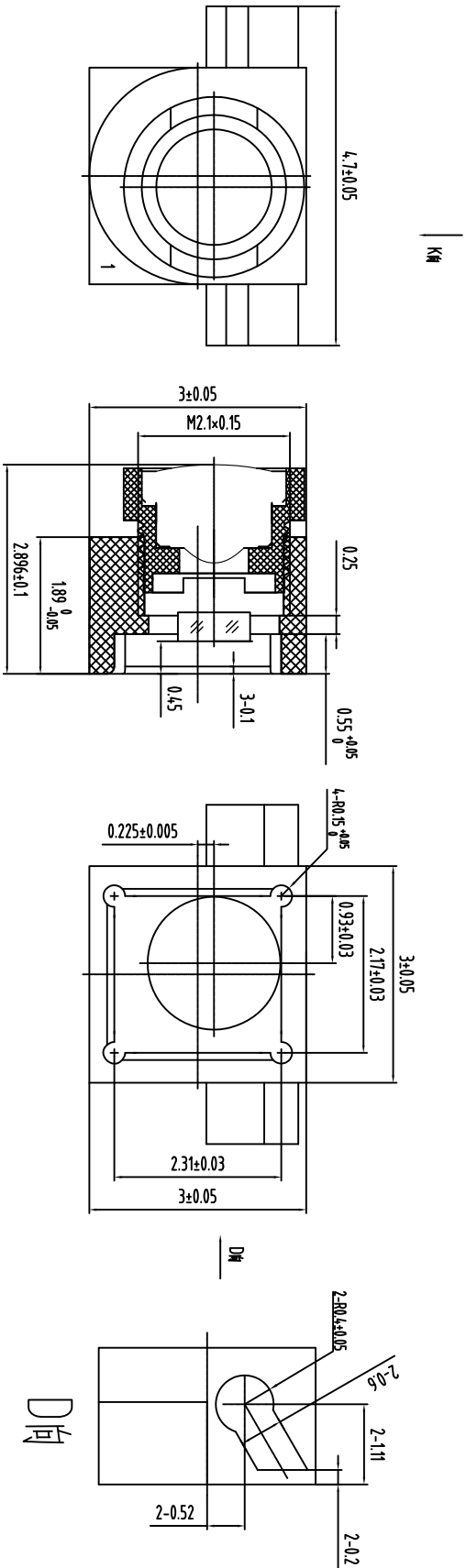


EL00535 Lens Specification



K向

SPECIFICATION

Sensor Type	1/18" CMOS
Focal Length	0.528mm
Total Length	2.396mm
F/NO	3.5
Mechanical BFL	0.58
Optical FOV(D)	115°(2y'=1mm)
TV Distortion	<16.3%
Relative Illumination	>69%
Construction	2P

公差	未注公差要求: $\pm 0.05$ , 角度公差 $\pm 1^\circ$
标记	
描述	
签名	
日期	

依 瓦 塔 (中山) 光 学 有 限 公 司			
3 D	日期	版本	
	2010-7-13	2	
EL00535			设计
			审核
			批准
			谭少沛