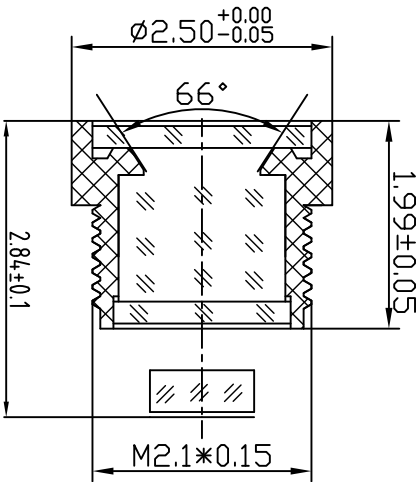
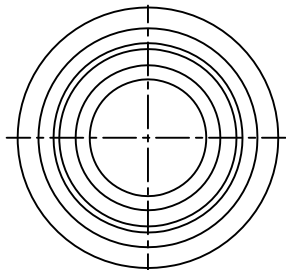
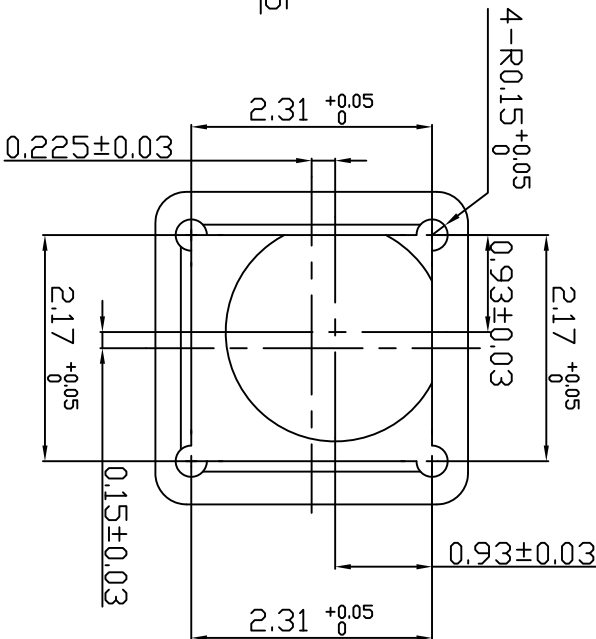
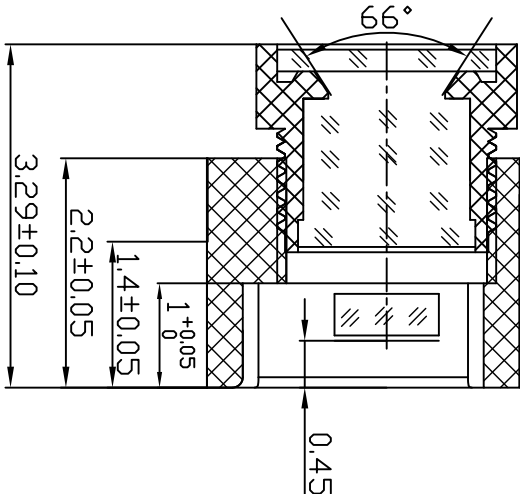
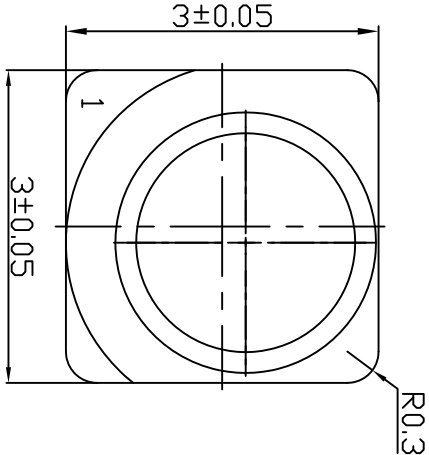


EL00935 Lens Specification



SPECIFICATION

Sensor Type	1/18" CMOS
Focal Length	0.98mm
Total Length	2.84mm
F/NO	3.5
Mechanical BFL	0.85
Optical FOV(D)	55°(2y'=1mm)
TV Distortion	<1%
Relative Illumination	>79%
Construction	2P+IR

公差	未注公差要求: ±0.05 , 角度允差±1°
标记	描述
签名	日期

中山依瓦塔光学有限公司

3 D	日期	版本	设计	审核	谭少沛
2010-7-13	2	EL00935	批准		